

オートリール

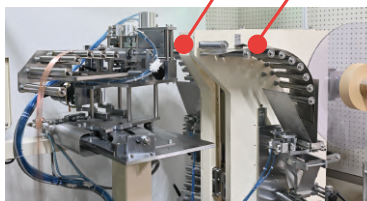
二連巻次郎

2連で止めずに自動巻き取り

稼働を止めずに リールを自動チェンジ

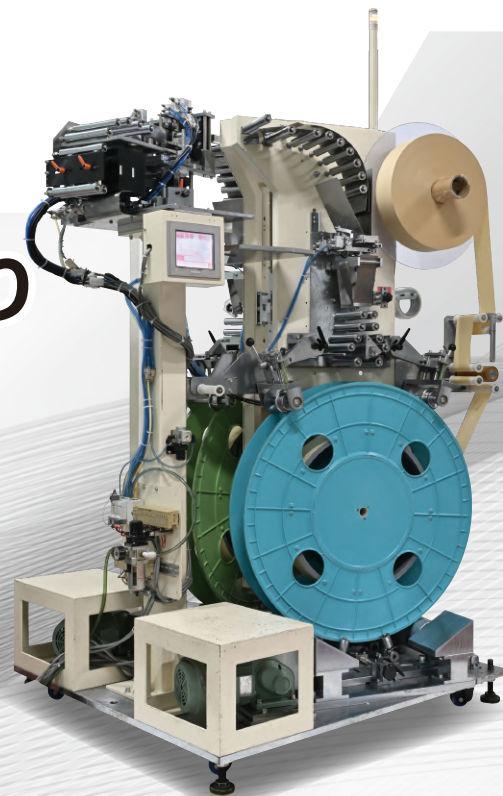
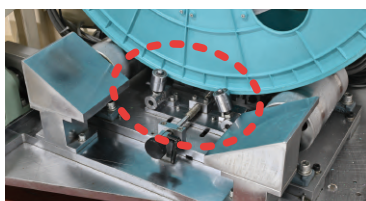
1つ目のリールが満杯になると、2つ目のリールへ自動切り替え。稼働を止めずに、効率的な連続巻き取りが可能です。

リールを自動切り替えます



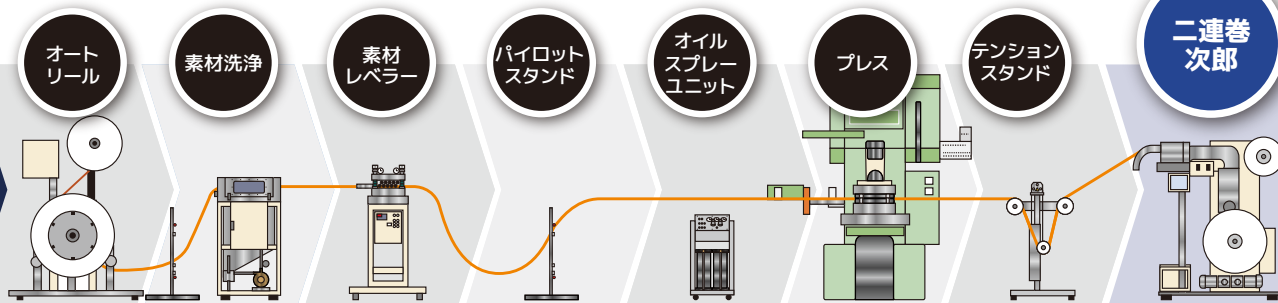
アンダードライブ構造で 巻取り精度を維持

駆動ローラーをリール下部に配置した安定構造。繰り返し使用してもリールがズレず、安定した巻取り精度を維持します。



高強度リール構造により、
最大**100kg**の
重量物に対応可能

ライン 構成例

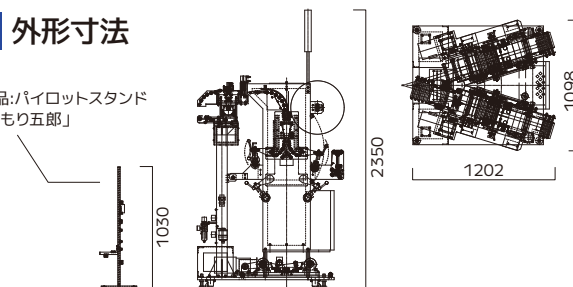


仕様

巻取速度	MAX 13m/min	取付合紙仕様	セット数: 2本
巻取方向	正転・逆転		合紙径: MAX φ450mm
取付リール仕様	セット数: 2本	対象製品幅	合紙幅: MAX φ130mm
	リール径: φ600~φ850mm		20~120mm
	リール幅: MAX 180mm		
	軸穴: φ25mm		

外形寸法

付属品:パイロットスタンド
「みまもり五郎」



精密プレス金型のお悩み、NICHIDENにお任せください!

お問い合わせはこちら

NICHIDEN

日電精密工業株式会社

〒503-0125 岐阜県安八郡安八町牧字南長田4660

TEL:0584-63-0746 担当 営業部 装置担当

メール: sales@nsk-cp.co.jp

